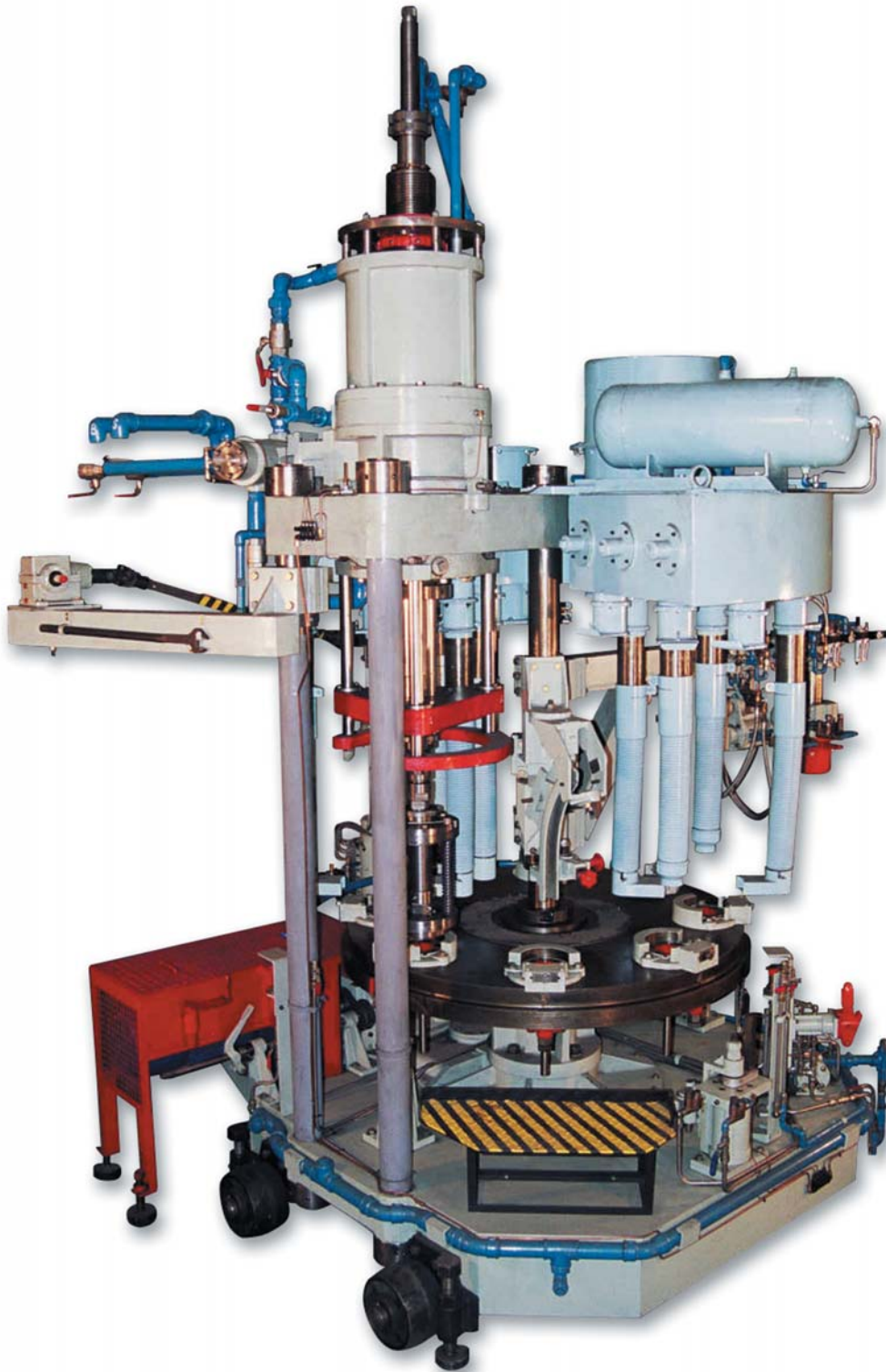


# Press Machine 8-22

PRODUCT BRIEF



SG MAVSA 8-22 Automatic Press Machine to produce glass wares, specially: tumblers, plates, bowls, cups, chops and ashtrays.

Máquina Prensa Automática SG MAVSA 8-22 para producir artículos de vidrio, especialmente: vasos, platos, bols, tazas, chops y ceniceros.

ENGLISH VERSION  
VERSION ESPAÑOL

MAQUINAS ARGENTINAS DEL VIDRIO S.A.



# PRODUCT SPECIFICATIONS

## Standard Machine

Solid Cast-Iron Base.

4 Transist wheels and Leveling jack-screw.

Side & Center columns.

Press Cylinder assembly: 11 1/2 inches (292 mm) & 14 inches (356 mm) diameter Tandem Press Cylinder, can be operated in tandem or individually depending on the weight of the glass product.

External Oil "Viking" Pump for Gearbox, Rotator Assembly, Geneva Drive System & column bearings.

Spool Valves / Clutch Control Valve.

Mould Wind Drum with lateral and central flexible steel arms.

Gob Delivery System for Ring Press Technology tumblers production including 3 sets of scoops, troughs and deflectors of different sizes.

Security System to stop the machine and the Press System when the electric power falls down or plunger is down when the press machine should turn.

### Table Drive Mechanism:

Oil bath Geneva Drive System (Maltese Cross) - 8 Stations • Rotator, Block & Rotator Block Guide

• Electrical Drive Motor with speed control resolver • Drive Motor Base • Gearbox •

Mechanical Clutch with Pneumatic assistance.

## Máquina Estandar

Base Sólida de Fundición.

4 Ruedas de Transisto y Tornillos de Nivelación de Altura.

Columnas Laterales y Central.

Conjunto Cilindro de Prensado: 11 1/2 pulgadas (292 mm) y 14 pulgadas (356 mm) Cilindro de Prensado en Tandem: pueden ser operados en tándem o individualmente, dependiendo del peso del producto de vidrio.

Bomba de Aceite "Viking" Externa para caja de engranajes, Conjunto del Rotor, Cruz Malta y los rodamientos de la columna.

Válvulas de Carrete / Válvula de Control de Embrague.

Pulpo de Refrigeración de molde, con brazos flexibles de acero laterales y centrales.

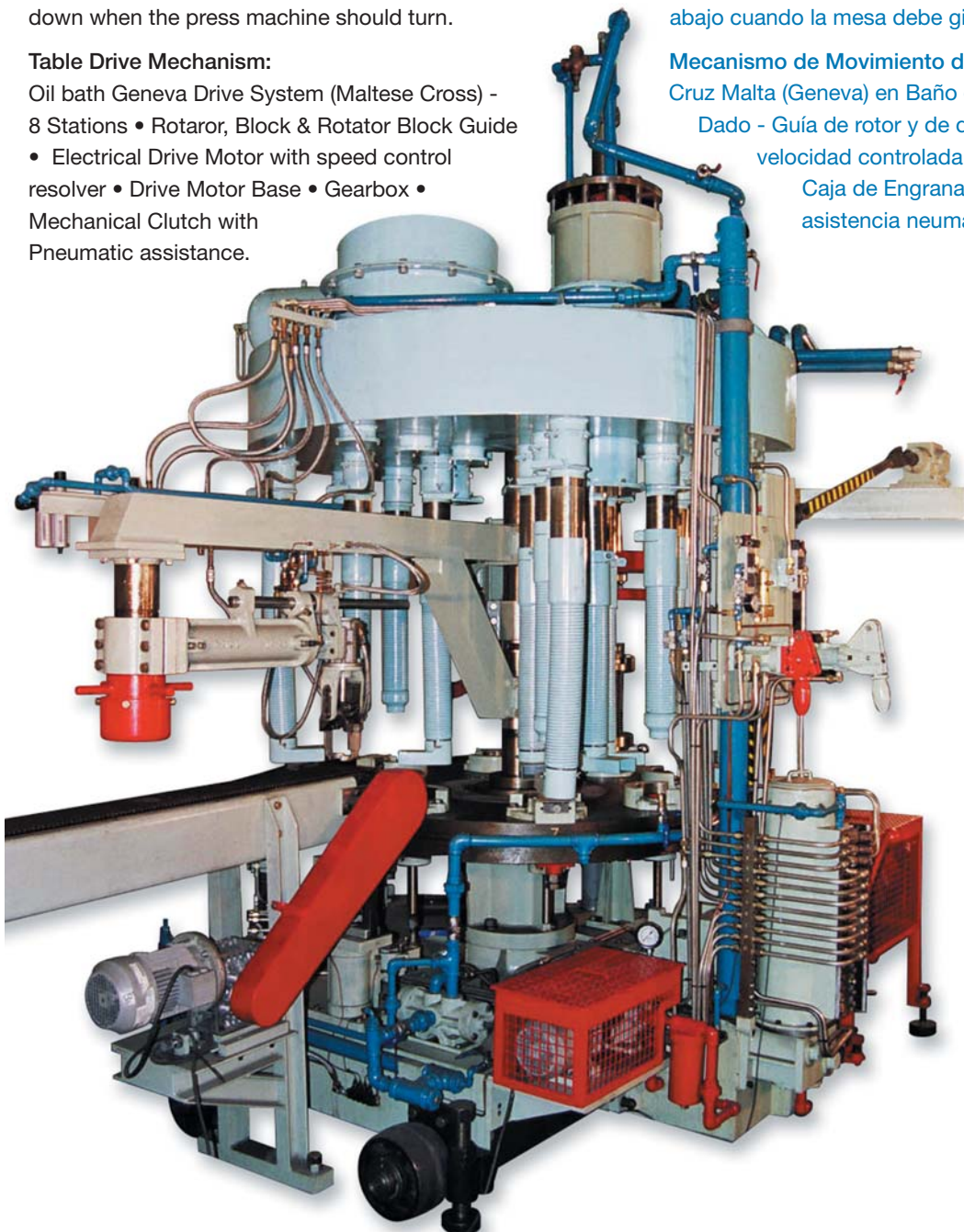
Sistema de Caída de Gota para Tecnología de Prensado con Anillo para producción de vasos incluyendo 3 juegos de cucharadas, canaletas y deflectores de tamaños diferentes.

El Sistema de Seguridad de Parada de Máquina y del Sistema de Prensado por corte de energía o si el macho se encuentra abajo cuando la mesa debe girar a otra posición.

### Mecanismo de Movimiento de Mesa:

Cruz Malta (Geneva) en Baño del aceite - 8 Posiciones • Rotor,

Dado - Guía de rotor y de dado • Motor Eléctrico con velocidad controlada por "Resolver" • Base de motor • Caja de Engranajes • Embrague Mecánico con asistencia neumática.



9300 MAVSA Motor Drive  
Controlador de Motor  
MAVSA 9300



## OTHER FEATURES

SG Quick change Block Mould Supports.  
Oil Filter for Viking Pump.  
Viking Pump motor.  
Lincoln Lubrication System.

## OPTIONAL

Ring Press & Free Press Technology Mould Equipment .  
Lincoln Lubrication pannel.  
Electronic Valve Block & Timing.  
Type MAVSA 9300 Electronic Motor Drive.

## OTHER SERVICES

Forehearths KU-16 / KW-26 / KW-36.  
Feeders Type: 144-D, 194, 881, 803 & 815.  
Complete Press Line Manufacturing from the Forehearth till the Staker Conveyor including the staker.  
Loader & Fire Polisher Machine.  
Tempering Lines.  
I.S. Mechanical Machines Lines.  
Press & I.S. Mould Equipment.  
Machinery & Turn Key Installation and Manteinance.

## OTRAS CARACTERISTICAS

Soportes porta moldes de cambio rápido para SG  
Filtro de Aceite de la Bomba Viking.  
Motor de Bomba Viking  
Sistema de Lubricación Lincoln.

## OPCIONAL

Equipo de Moldes para Tecnologías de Prensado Libre y Prensado con Anillo.  
Panel de Lubricación Lincoln.  
Block de Válvulas y Temporizador Electrónico.  
Controlador de Motores Electrónico Tipo MAVSA 9300.

## OTROS SERVICIOS

Forehearths KU-16 / KW-26 / KW-36.  
Feeders tipo: 144-D, 194, 881, 803 y 815.  
Producción de Lineas completas de Prensado desde el Forehearth hasta la noria del Empujador, incluyendo el Empujador.  
Máquinas Requemadoras y Cargador.  
Líneas de Templado.  
Líneas de Máquina I.S. Mecánicas.  
Molderías para Prensado y Máq. I.S.  
Mantenimiento y Instalación llave en mano de Máquinas.  
Asistencia Técnica y Soporte de Producción.

8-22  
Press

## SG Press Features.

Press Support Yoke.  
One Press Cylinder Assembly.  
One Press Cylinder Operating Valve.  
8 Mould stations Hollow Table.  
Mechanical Timing Drum with 16 timing valves.  
Two Kick Up bottom mould mechanism.  
Cooling System for hollow table.  
One Automatic Take Out mechanism, support and operating valves.  
One Press Control Valve.  
One Cylinder Receiver for:  
-Take Out mechanism and Take Out Tong head.

## SG Optionals

Standard Table  
Take Out Tong head or Vacuum head.  
Vacuum Pump & Valves.  
Cooling Adjusting Devices "Iris" for plates production.

## Características de Prensa SG

Soporte de Cilindro de Prensado.  
Un Cilindro de Prensado Completo.  
Una Válvula de Operación de Cilindro de Prensado  
Mesa Hueca de 8 estaciones.  
Tambor Mecánico de Tiempos con 16 Válvulas  
Dos Mecanismos Levanta Fondo.  
Sistema de Refrigeración para mesa hueca.  
Un Mecanismo Automático de Sacadora, Soporte y válvulas operativas.  
Una Válvula de Control de Prensado.  
Un Tanque de Reserva de Aire para:  
- Mecanismo y Cabezal de Pinzas de Sacadora.

## Opcionales de SG

Mesa estandar.  
Un Cabezal de Pinzas de Sacadora o Cabezal de Vacío.  
Bomba y Cuadro de Vacío.  
Dispositivos de Ajuste de Enfriamiento "Iris" para producción de platos.

## Split Mould Technology.

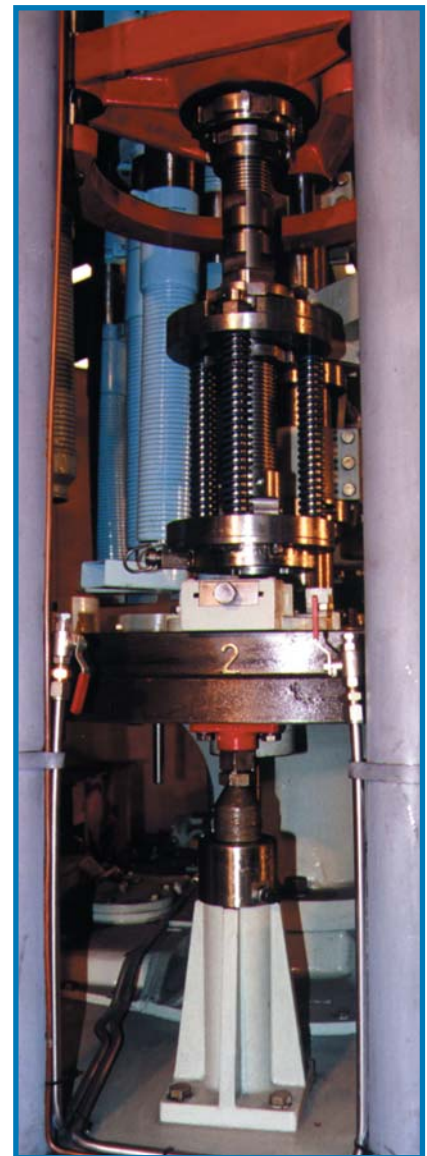
Automatic Open and Closing Mould Mechanism  
This mechanism is provided with:  

- Base and grooves to guide 8 symmetrical devices
- Linkage for the hinged Mould Holder
- Eccentric and cover.
- Pneumatic Cylinder to open the hinged mould holder.

Clamping Mechanism installed in front of the press position.  
Clamp Hinged Mould Holder, composed by:  

- Two stroke pneumatic cylinder
- Base
- Safety fuses.

Split Mould Holders and Mould Equipment.



Press Detail / Detalle de prensado

## Tecnología de Molde Abierto.

Mecanismo Automático de Abre y Cierra Molde.  
Este mecanismo es provisto con:  

- Base y encastres para guiar 8 dispositivos simétricos.
- Palancas para la Bisagra Abrazadera de Moldes.
- Excéntrica y Tapa.
- Cilindro neumático para abrir la Bisagra Abrazadera de Moldes.

Mecanismo de Mordaza instalado en frente de la posición de prensado.  
Aprieta Bisagra Abrazadera de Molde, compuesto por:  

- Dos Cilindros Neumáticos de Fuerza.
- Base.
- Fusibles de Seguridad.

Abrazaderas de Molde Abierto y Equipo de Moldería.



Maviter Tower / Torre Maviter

### Free Press Tecnology for Plates and Bowls Production.

Automatic Gob Delivery System Type Maviter Tower.  
Mould Equipment.

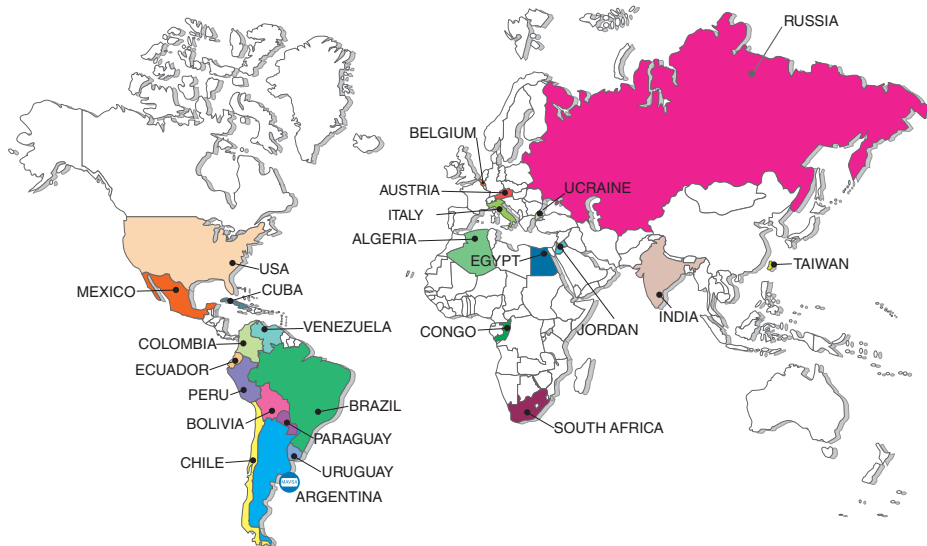
Conveyor to transport the articles directly to the Lehr.

### Tecnología de Prensado Libre para la producción de Platos y de Bols.

Sistema de Caída de Gota Automático tipo Torre Maviter.  
Equipo de Moldería

Norias para transportar los artículos directamente al archa.

#### MAVSA CUSTOMERS WOLRDWIDE



#### ARGENTINA

Grupo Cattorini Hnos. S.A.  
Cristalerías Rayen Cura S.A.  
Owens Illinois Argentina S.A.  
Cooperativa Cristal Avellaneda Ltda.  
Vitroboro S.A.

#### ALGERIA

Nover S.p.A.  
Alver S.p.A.  
Majestic Decors S.p.A.

#### AUSTRIA

Forma Glas

#### BELGIUM

Go To S.A.

#### BRAZIL

Grupo Saint Gobain Vidros S.A.  
Nadir Figueiredo Ind. e Com. S.A.  
Sobral Invicta S.A.  
Vidraría Anchieta Ltda.  
Vidriopuerto S.A.  
Cristalerías Santa Terezinha S.A.

#### BOLIVIA

Fábrica Nacional de Vidrios y Cristales S.A.  
Vidrio Lux S.A.

#### CUBA

Comercial Vidrieras Caribe  
Vidrios La Lisa  
Vidrios San José  
Vidrios Las Tunas

#### CHILE

Cristalchile S.A.  
Cristalerías Mackenna y Mackenna  
Cristalerías Toro S.A.  
General Electric de Chile S.A.  
Comercial Indecor SA

#### CONGO

Bouteillerie de Kinshasa "Boukin" -  
"Heineken Glass Plant"

#### ECUADOR

Cridesa S.A.  
Crevigo S.A.

#### EGYPT

Cleopatra Glass Co.  
Orient Industrial Co.  
Misr El Haditha Glass Co.  
Arab Pharmaceutical Glass Co.  
El Nasr Glass & Cristal Co. Yassin  
Mansoura Glass Co. "Al Sheriey"  
New City Glass Co.  
Pearl Investment Co.

#### INDIA

Hindusthan National Glass & Industries  
Limited  
Shreno S.R.L.

(Alembic Group)

#### ITALY

Bedogni & C S.R.L.  
Glass Service S.R.L.

Revimac S.R.L.

#### JORDAN

ArabTrading House Est - ATH

#### MEXICO

Vidriera Santos SA, de CV  
Cristal Lux S.A. de C.V.  
Industrial Vidriera del Bajío S.A de C.V.  
Crisa - Libbey  
PARAGUAY  
Cristalerías Asunción S.A.  
Fábrica Paraguaya de Vidrio S.A.

#### PERU

Cristalerías EMPESA S.A.  
Cristalerías Vicrisa S.A.  
Vidrios Industriales "Vinsa" S.A.

#### RUSSIA

Gero SZ Zarya  
Fakel.  
Graps.

#### SOUTH AFRICA

Consolidated Glass Works Ltda.  
'Consol'

#### TAIWAN

Uni-President Glass Industrial Co.  
Ltda. (UPGI)

#### UCRAINE

O.A.O. Simferopolski  
Steklotarny Zavod.

TOV VKF "Dekor".

#### USA

The Ronel Company Inc.

#### URUGUAY

Ebigold S.A. (Envidrio)

#### VENEZUELA

Vidrios Domésticos S.A.  
Prodivisa S.A.  
Venmex C.A.  
Glass Pet C.A.  
Vidrio Lux C.A.  
Industria de Vidrio Los Alpes C.A.  
"IVILA" Industria del Vidrio Lara, CA

MAQUINAS ARGENTINAS DEL VIDRIO S.A.

San Antonio 1111/1115/1119 (C1276ADQ) - Capital Federal, Argentina

Tel./Fax.:(5411)4302-9900 / 6002 - E-mail: info@mavsa.com.ar - [www.mavsa.com.ar](http://www.mavsa.com.ar)

