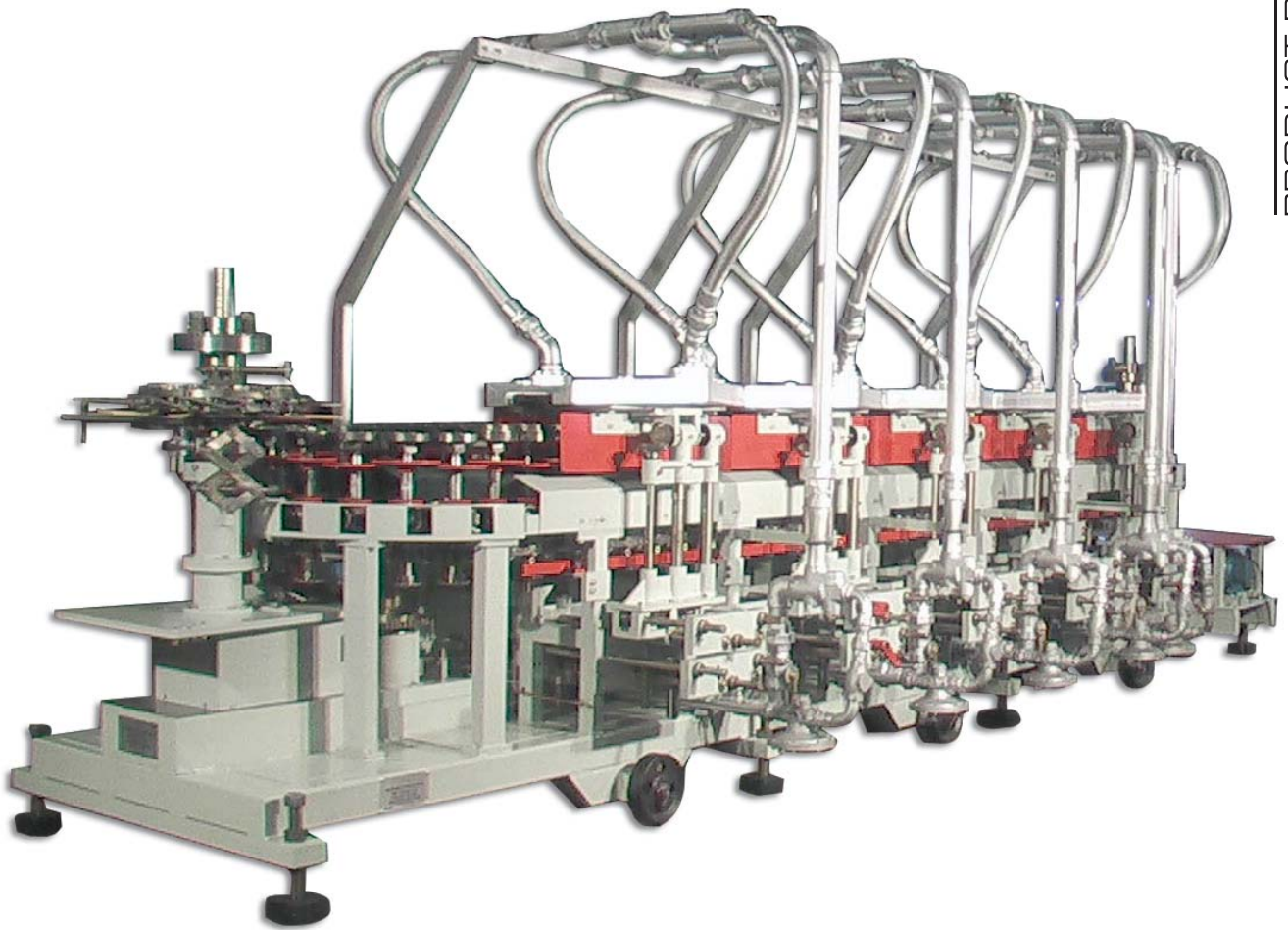


# Fire Polisher

Requemadora

Type / Tipo 68-76-78-100

PRODUCT BRIEF



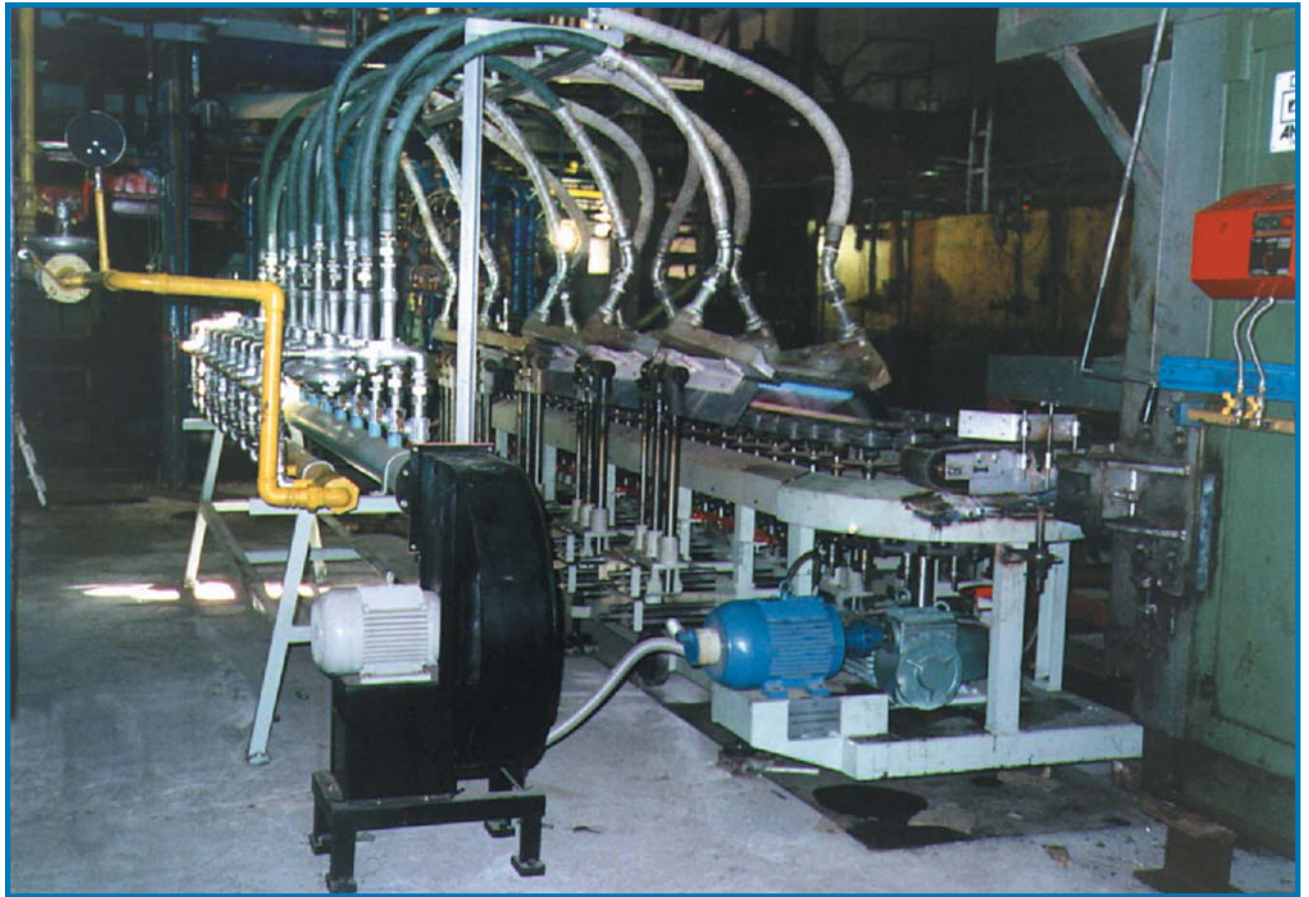
Fire Polisher in production / Requemadora en producción

[ENGLISH VERSION](#)  
[VERSION ESPAÑOL](#)

MAQUINAS ARGENTINAS DEL VIDRIO S.A.



# PRODUCT SPECIFICATIONS



## Standard Features

Heavy Structural Frame.  
Transit wheels and Leveling jack-screw.  
High Speed Production.  
Low Maintenance Cost.  
Long usefull life.  
Automatic Handling.  
Versatile: full range of product sizes and production speed from single, double or triple gob presses.  
Inline Burners with Individual Controls: upward & downward, forward & backward movements and desired angle. Each burner with 21 burner tips.  
Quantity of Ware-Holders:  
68 (large = 3.500 mm)  
76 (large = 3.800 mm)  
100 (large = 5.200 mm).  
Steel Links with 135 mm pitch between ware-holders with hollow spindles and steel wheels with bearings.  
Rotation of wares holders in the fire zone.  
Cams to raise the glass ware in the entry and exist zone.

## Características Estandar

Base estructural sólida.  
Ruedas para transporte y tornillos de regulación de altura.  
Alta velocidad de producción.  
Bajo costo de mantenimiento.  
Larga vida útil.  
Manejo automático.  
Versátil: amplio rango de tamaños de productos y velocidades de producción para prensas simple, doble y triple gota.  
Quemadores en Línea con controles individuales: movimientos ascendente, descendente, delantero, trasero y ángulo deseado. Cada quemador con 21 picos quemadores.  
Cantidad de Porta Artículos:  
68 (largo = 3.500 mm)  
76 (largo = 3.800 mm)  
100 (largo = 5.200 mm).  
Eslabones de Acero con paso de 135 mm entre porta artículos con ejes huecos y ruedas de acero con rodamientos.  
Rotación de los porta artículos en la zona de fuego.  
Levas para levantar los artículos en la zona de entrada y salida.



## OTHER FEATURES

Lincoln Lubrication System.  
Glass ware unloading with Gas - Air or with the Unloader Mechanism.

In case of production of large articles: double or triple step running.  
SG Fire Polisher installed with one loader or DG Fire Polisher installed with two loaders are available.

## OPTIONAL

One row of Burner with refractory wall or Two rows of Burners.

## OTRAS CARACTERÍSTICAS

Sistema de Lubricación Lincoln.  
Descarga de artículos con Gas - Aire con el Mecanismo Descargador.

En caso de producción de artículos largos: funcionamiento en doble o triple paso.

Requemadora SG instalada con un Cargador y Requemadora DG instalada con dos cargadores.

## OPCIONAL

Una línea de quemadores con pared refractaria o dos líneas de quemadores.

## OTHER SERVICE

Forehearth KU-16 / KW-26 / KW-36.  
Feeders Type: 144-D, 194, 881, 803 & 815.

Complete Press Line Manufacturing from the Forehearth till the Staker Conveyor including the staker.  
Loader & Fire Polisher Machine.  
Tempering Lines.

I.S. Mechanical Machines Lines.  
Press & I.S. Mould Equipment.  
Machinery & Turn Key Installation and Maintenance.

## OTROS SERVICIOS

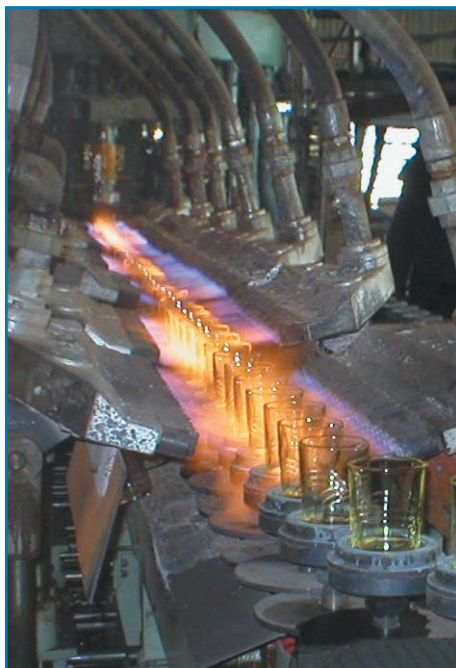
Forehearth KU-16 / KW-26 / KW-36.  
Feeders tipo: 144-D, 194, 881, 803 y 815.

Producción de Líneas completas de Prensado desde el Forehearth hasta la noria del Empujador, incluyendo el Empujador.

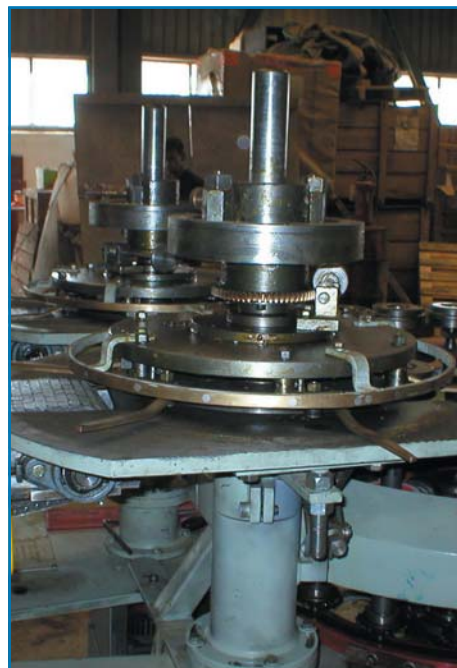
Máquinas Requemadoras y Cargador.  
Líneas de Templado.

Líneas de Máquina I.S. Mecánicas.  
Molderías para Prensado y Máq. I.S.  
Mantenimiento y Instalación llave en mano de Máquinas.

Asistencia Técnica y Soporte de Producción.



Burners detail / Detalle de quemadores



Loader in DG / Cargador en DG



Burners detail / Detalle de quemadores

## Drive System

Oil bath Speed Reducer, motor drive base & Motor with Speed Control Resolver.  
Frequency Converter.

## Combustion System

Individual Gas - Air regulation for each burner installed in a general manifold, composed by:

- Gas - Air mixer device.
- Zero Valve to maintain ratio between air and gas.
- Gauged Valve
- Water Column Manometer.
- Valves & commercial elements for normal operation.
- Air Fan & Filter.

## Optional

Pressure Reducer Valve.

## Sistema de Mando

Reductor de Velocidad en baño de aceite, base de motor y motor con "Resolver" para el control de velocidad.  
Convertidor de Frecuencia.

## Sistema de Combustión

Regulación individual de Gas - Aire para cada quemador instalado en el distribuidor general, compuesto por:

- Dispositivo Mezclador Gas - Aire.
- Válvula Cero para mantener la relación entre el aire y el gas.
- Válvula graduada.
- Manómetro de Columna de Agua.
- Válvulas y elementos comerciales para la operación normal.
- Ventilador de Aire y filtro.

## Opcional

Válvula Reducción de Presión.



### MAVSA FIRE POLISHER LOADER MECHANISM

Automatic Loader Mechanism to put the glass wares on the Fire Polisher Machine.

12 Mechanical arms.

Safety Stop System for glass ware obstruction.

Pinion & Chain driven from Fire Polisher machine.

Height Adjustment.

Necessary elements for normal operation.

### MECANISMO CARGADOR DE REQUEMADORA MAVSA

Mecanismo Cargador Automático para colocar los artículos de vidrio en la Requemadora.

12 Brazos mecánicos.

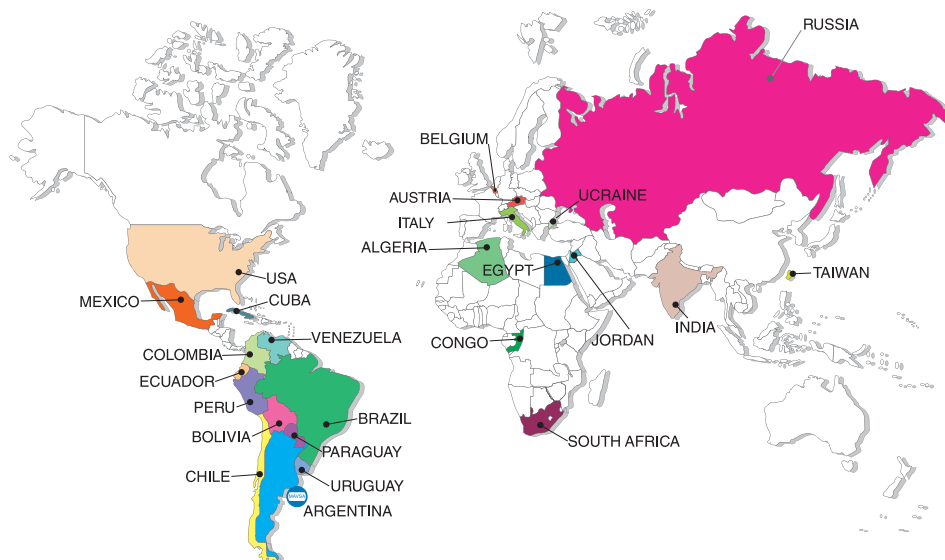
Sistema de parada de Seguridad por obstrucción de artículos de vidrio.

Conducido por pinión y cadena desde la Requemadora.

Ajuste de altura.

Elementos necesarios para la operación normal.

### MAVSA CUSTOMERS WOLRDWIDE



#### ARGENTINA

Grupo Cattorini Hnos. S.A.  
Cristalerías Rayen Cura S.A.  
Owens Illinois Argentina S.A.  
Cooperativa Cristal Avellaneda Ltda.  
Vitroboro S.A.

#### ALGERIA

Nover S.p.A.  
Alver S.p.A.  
Majestic Decors S.p.A.

#### AUSTRIA

Forma Glas

#### BELGIUM

Go To S.A.

#### BRAZIL

Grupo Saint Gobain Vidros S.A.  
Nadir Figueiredo Ind. e Com. S.A.  
Sobral Invicta S.A.  
Vidriaria Anchieta Ltda.  
Vidriopuerto S.A.  
Cristalerías Santa Terezinha S.A.

#### BOLIVIA

Fábrica Nacional de Vidrios y Cristales S.A.  
Vidrio Lux S.A.

#### CUBA

Comercial Vidrieras Caribe  
Vidrios La Lisa  
Vidrios San José  
Vidrios Las Tunas

#### CHILE

Cristalchile S.A.  
Cristalerías Mackenna y Mackenna  
Cristalerías Toro S.A.  
General Electric de Chile S.A.  
Comercial Indecor SA

#### CONGO

Bouteillerie de Kinshasa "Boukin" -  
"Heineken Glass Plant"

#### ECUADOR

Cridesa S.A.  
Crevigo S.A.

#### EGYPT

Cleopatra Glass Co.  
Orient Industrial Co.  
Misr El Haditha Glass Co.  
Arab Pharmaceutical Glass Co.  
El Nasr Glass & Cristal Co. Yassin  
Mansoura Glass Co. "Al Sherief"  
New City Glass Co.  
Pearl Investment Co.

#### INDIA

Hindusthan National Glass & Industries  
Limited  
Shreno Limited (Alembic Group)  
Bedogni & C S.R.L.  
Glass Service S.R.L.  
Revimac S.R.L.

#### JORDAN

ArabTrading House Est - ATH

#### MEXICO

Vidriera Santos SA, de CV  
Cristal Lux S.A. de C.V.  
Industrial Vidriera del Bajío S.A. de C.V.  
Crisa - Libbey  
PARAGUAY  
Cristalerías Asunción S.A.  
Fábrica Paraguaya de Vidrio S.A.

#### PERU

Cristalerías EMPESA S.A.  
Cristalerías Vicrisa S.A.  
Vidrios Industriales "Vinsa" S.A.

#### RUSSIA

Gero SZ Zarya  
Fakel  
Graps.

#### SOUTH AFRICA

Consolidated Glass Works Ltda.  
'Consol'

#### TAIWAN

Uni-President Glass Industrial Co.  
Ltda. (UPGI)

#### UCRAINE

O.A.O. Simferopolski  
Steklotarny Zavod.  
TOV VKF "Dekor".

#### USA

The Ronel Company Inc.

#### URUGUAY

Ebigold S.A. (Envidrio)  
VENEZUELA  
Vidrios Domésticos S.A.  
Produvisa S.A.  
Venmex C.A.  
Glass Pet C.A.  
Vidrio Lux C.A.  
Industria de Vidrio Los Alpes C.A.  
"IVILA" Industria del Vidrio Lara, CA

## MAQUINAS ARGENTINAS DEL VIDRIO S.A.

San Antonio 1111/1115/1119 (C1276ADQ) - Capital Federal, Argentina

Tel./Fax.:(5411)4302-9900 / 6002 - E-mail: info@mavsa.com.ar - [www.mavsa.com.ar](http://www.mavsa.com.ar)

