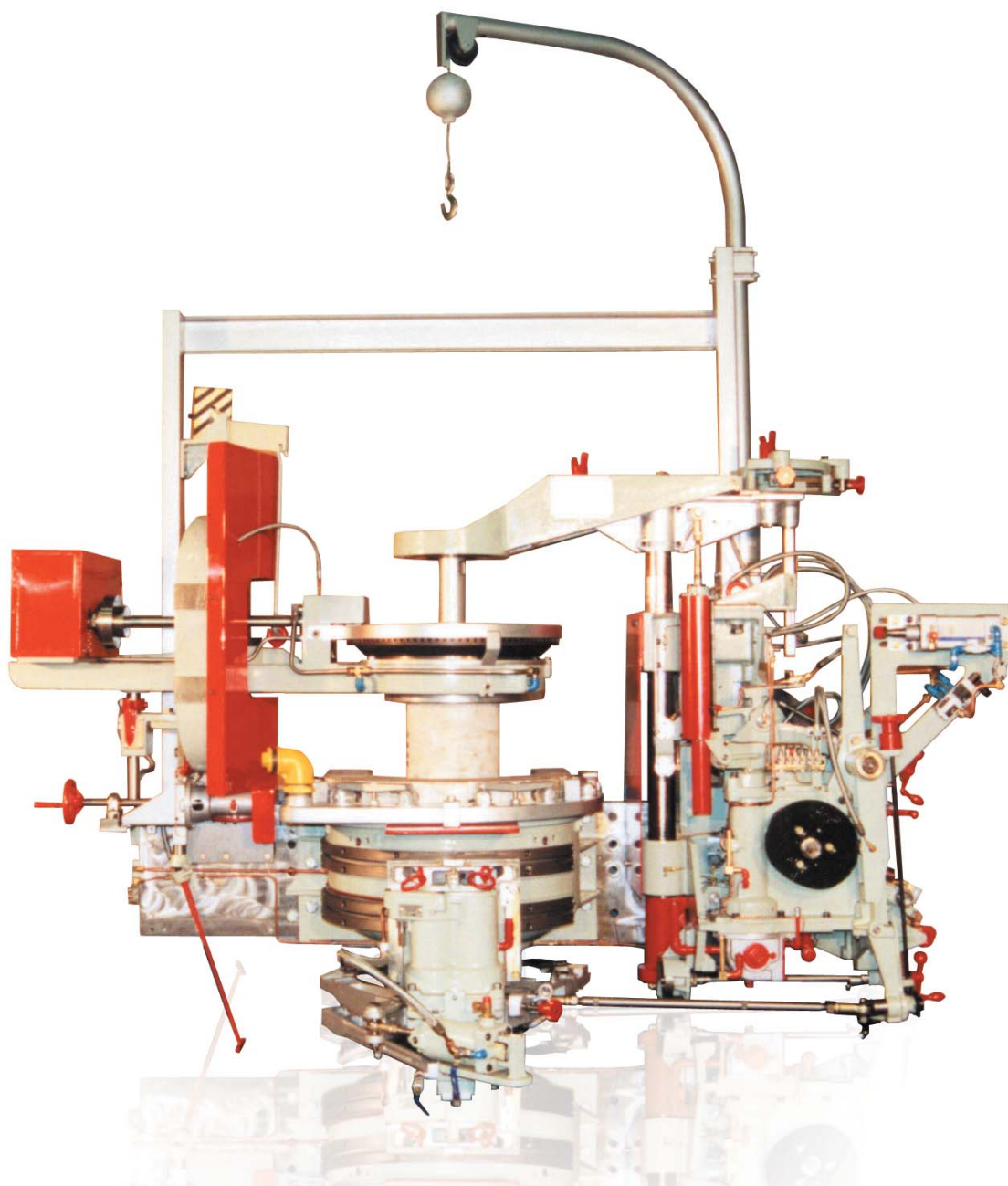


# Feeder 881

High Speed & Capacity, Wide-Range and extremely versatile Glass Gob Feeder.

PRODUCT BRIEF



Feeder	Tipo / Type	Capacidad Capacity Capacité	Peso de Gota Aprox. (grs.) Approx. Gob Weight (grams) Poids de la Goutte Aprox. (grammes)		
		Tn / day	SG	DG 3"	DG 4 3/8"
881	Estándar / Standard	5 - 35	100 - 2000	10 - 300	15 - 400
881	Profundo / Deep / Profond	18 - 75	140 - 2300		50 - 750
803	Profundo / Deep / Profond	35 - 90	180 - 2300		100 - 950
815	Profundo / Deep / Profond	60 - 150	150 - 1200		150 - 1200

AVAILABLE IN SYMMETRIC (MIRROR IMAGE) VERSION / DISPONIBLE EN VERSION SIMETRICA (IMAGEN ESPEJADO)

ENGLISH VERSION  
VERSION ESPAÑOL

MAQUINAS ARGENTINAS DEL VIDRIO S.A.



# PRODUCT SPECIFICATIONS

## Technical Concept

The Feeders are designed to deliver a constant weight, a continuous series of uniformly sized and shaped gobbs of molten glass to forming machine for production of containers and other types of glass ware.

## Mechanism Box

Reduction ratio 1:10 or 1:20.

## Spout

Standard and Deep spout are used. Spout openings from  $\varnothing 5$  to  $\varnothing 12$  inches. Deep spout uses 7", 8", 10" or 12" tubes. T-slot construction design.

Centreline and angular shearing applications (Types 881, 803 and 815).

## Plunger Mechanism

Plunger carrier, linkage and latch-out.

Plunger cams and cam follower.

Plunger centering adjustment for angular shearing.

Plunger height and stroke adjustment.

Plunger assist mechanism.

Plunger chuck for SG, DG and TG.

## Mecanismo de Aguja

Soprote, palancas y traba de aguja.

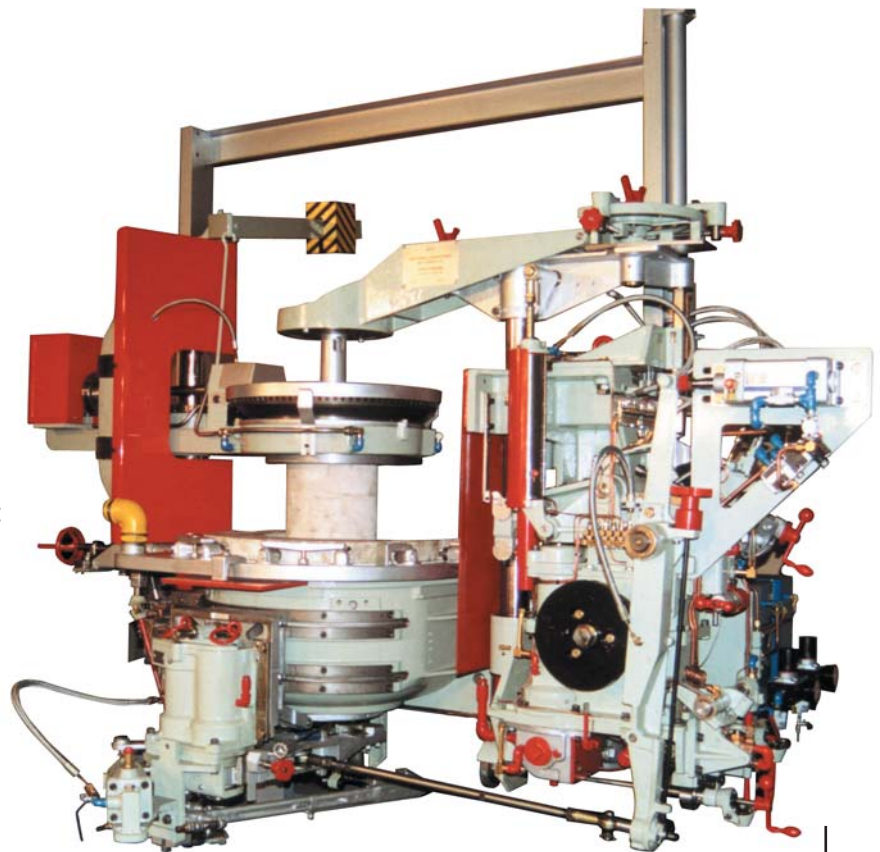
Excéntricas y seguidor de excéntricas de aguja.

Ajuste de centrado de aguja para corte angular.

Ajuste de altura y carrera de aguja.

Mecanismo Asistente de Aguja.

Porta aguja para SG, DG y TG.



## Caja de Mecanismo

Reducción relación 1:10 o 1:20.

## Tazón

Tazón estandar y profundo.

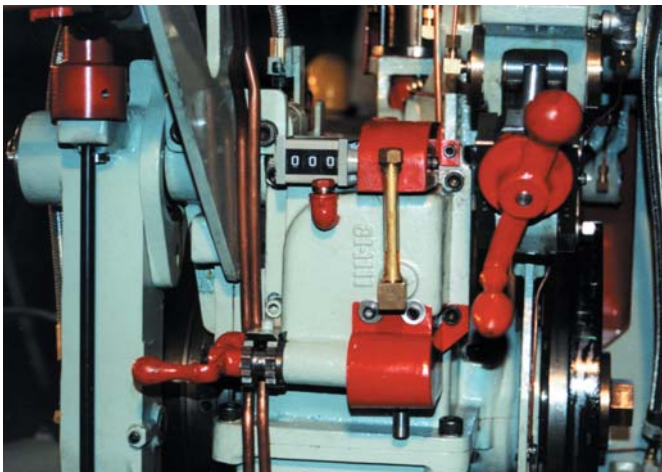
Orificio del tazón desde  $\varnothing 5$  a  $\varnothing 12$  pulgadas.

Tubos: 7", 8", 10" o 12".

Diseños de construcción tipo T-Canal.

Aplicaciones de Corte: Línea Central y Angular.

(Tipos 881, 803 y 815)



## Differential or phase change.

Change phase between the start of the upward movement of the plunger and the shearing of the gob.

The differential adjustment, without stopping the feeder, is made by turning a crank, advances or retards the plunger cam only.

Differential adjustment range:  $360^\circ$ .

## Cambio de Fase o Diferencial

Cambio de fase entre el movimiento de subida de aguja y el corte de la gota.

El ajuste diferencial, sin detener el feeder, se efectúa moviendo una manivela, avanza o retrocede solamente la excéntrica de aguja.

Rango de ajuste diferencial:  $360^\circ$

## OTHER FEATURES

Tube & Plunger hoist  
Remotes Controls  
Lincoln lubrication system  
Spout Burners.  
Cylinder Receiver for:  
- Air shear springs.  
- Plunger assist mech.  
- Automatic shear retraction & shear latch-out.

## Optional:

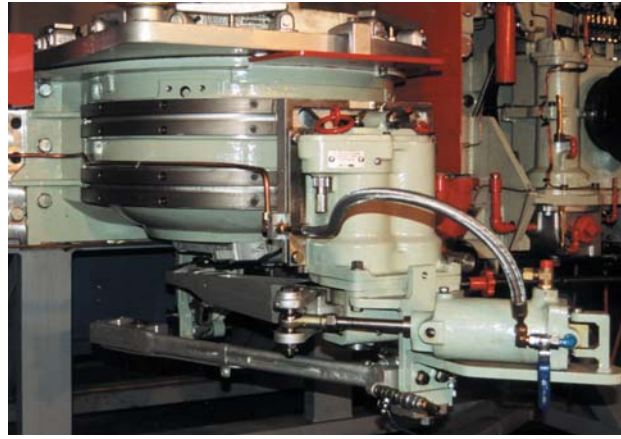
Orifice ring holder.  
Shear blade aligning fixture.  
Shear Blades.  
Feeder drive motor, sensor and synchronisation.  
First metallic channel.  
Lincoln lubrication pannel.  
Refractory parts.

## OTRAS CARACTERÍSTICAS

Guinche para tubo y aguja.  
Controle remotos.  
Sistema de lubricación Lincoln.  
Quemadores del Tazón.  
Tanque de Reseva de Aire:  
- Resorte neumático de tijeras.  
- Mec. asistente de aguja.  
- Retráctil automático y traba de tijeras.

## Opcional:

Porta anillos.  
Calibre de alineación de tijeras.  
Tijeras.  
Motor de feeder, sensor y sincronización.  
Primer canal metálico.  
Panel de lubricación Lincoln.  
Partes refractarias.



## Shear Mechanism

Shear: air spring-actuated.  
Shear linkage & latch-out.  
Shear cams & cam follower.  
Drop guide arm.  
Shear height, overlap & tension adjustments.  
Shear Spray.  
Automatic Shear Retraction.  
Angular shearing equipment available for double gob operation. / Adjustment from

0° to 30° right and 0° to 90° left of the forehearth centreline. / S.G. and D.G..  
Variable equipment.

## Mecanismo de Tijeras

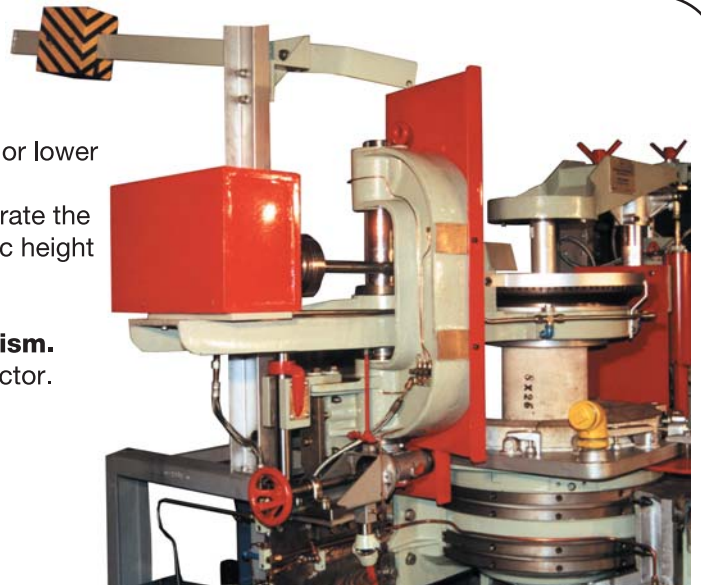
Corte: Actuado por resorte neumático. / Palancas y traba de tijeras.  
Excéntricas y seguidor de excéntrica de tijeras. / Brazo guía gota.  
Ajuste de altura, solapado y tensión de tijeras. / Pulverizado de tijeras.  
Retráctil automático de tijeras.  
Equipo de corte angular disponible para operación DG.  
Posición caja de tijeras: 30° RH a 90° LH de C.L. / Equipo variable para SG y DG.

## The Tube Height Adjusting Mechanism.

Gear driven.  
U-Shaped support.  
Ball bearing screw to raise or lower the supporting post.  
Outside helical gear to operate the screw. Manual or Automatic height adjustment is possible.

## Revolving Tube Mechanism.

Variable speed motor-reductor.  
Torque limiter clutch.  
Tube drive shaft.  
Bevel sprocket.  
Large bevel gear.  
Tube clamp and holder.  
Tube Ball Race.  
CW & CCW tube rotation and speed are controlled by a frequency converter.

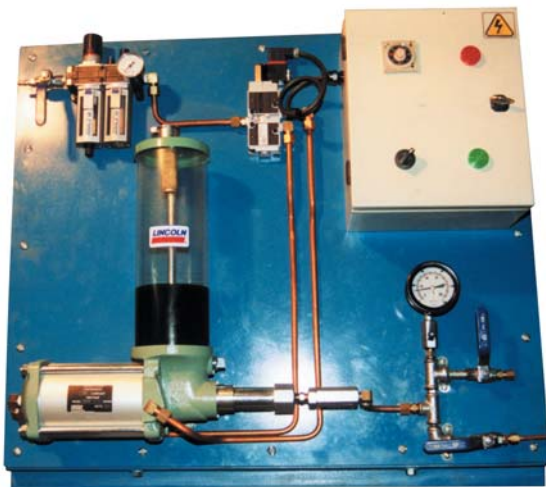


## Mecanismo de Ajuste de Altura de Tubo

Conducido por engranajes.  
Soporte tipo " U ".  
Tornillo de bolas recirculantes para levantar y bajar el tubo.  
Engranaje helecoidal exterior para operar el tornillo.  
Ajuste de altura manual o automático.

## Mecanismo Gira Tubo

Moto-reductor de velocidad variable.  
Limitador de cupla.  
Eje conductor de tubo.  
Transmisión mediante engranajes cónicos.  
Apreta y porta tubo.  
Pista de bolas.  
Rotación horaria, antihoaria y velocidad controladas por un convertidor de frecuencia.



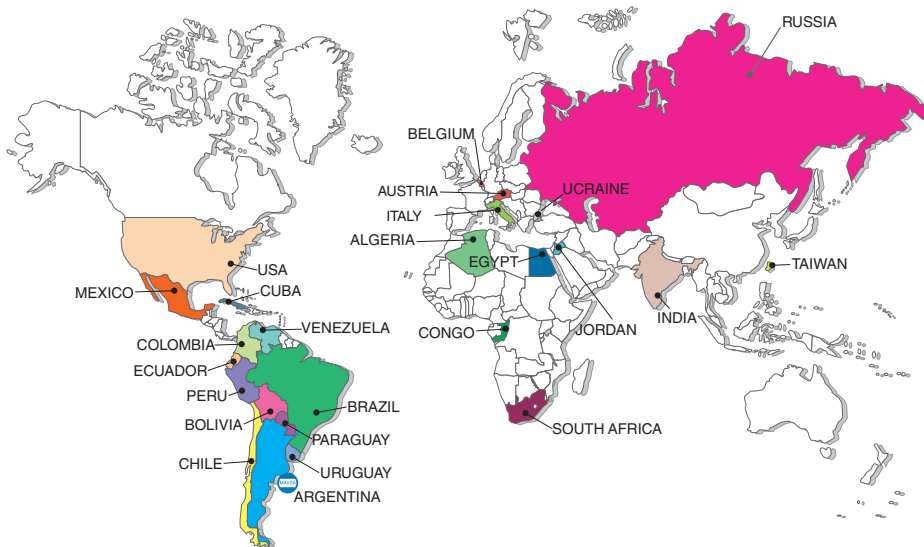
### Lubrication Panel

Lincoln air operated oil pump "Single Stroke" with oil reservoir.  
Modular FRL unit.  
5/2 pneumatic solenoid valve.  
Twin timer to control ON - OFF time.  
Output Manometer.

### Panel de Lubricación.

Bomba de aceite Lincoln operada por aire "Simple Golpe" con reservorio de aceite.  
Unidad FRL modular.  
Válvula 5/2 neumática con solenoide.  
Doble temporizador para controlar el tiempo de ON - OFF.  
Manómetro de Salida.

### MAVSA CUSTOMERS WOLRDWIDE



#### ARGENTINA

Grupo Catorini Hnos. S.A.  
Cristalerías Rayen Cura S.A.  
Owens Illinois Argentina S.A.  
Cooperativa Cristal Avellaneda Ltda.  
Vitroboro S.A.  
**ALGERIA**  
Nover S.p.A.  
Alver S.p.A.  
Majestic Decors S.p.A.  
**AUSTRIA**  
Forma Glas  
**BELGIUM**  
Go To S.A.  
**BRAZIL**  
Grupo Saint Gobain Vidros S.A.  
Nadir Figueiredo Ind. e Com. S.A.  
Sobral Invicta S.A.  
Vidriaria Anchieta Ltda.  
Vidriopuerto S.A.  
Cristalerías Santa Terezinha S.A.  
**BOLIVIA**  
Fábrica Nacional de Vidrios y Cristales S.A.  
Vidrio Lux S.A.

#### CUBA

Comercial Vidrieras Caribe  
Vidrios La Lisa  
Vidrios San José  
Vidrios Las Tunas  
**CHILE**  
Cristalchile S.A.  
Cristalerías Mackenna y Mackenna  
Cristalerías Toro S.A.  
General Electric de Chile S.A.  
Comercial Indecor SA  
**CONGO**  
Bouteillerie de Kinshasa "Boukin" -  
"Heineken Glass Plant"  
**ECUADOR**  
Cridesa S.A.  
Crevido S.A.  
**EGYPT**  
Cleopatra Glass Co.  
Orient Industrial Co.  
Misr El Haditha Glass Co.  
Arab Pharmaceutical Glass Co.  
El Nasr Glass & Cristal Co. Yassin  
Mansoura Glass Co. "Al Sheriey"  
New City Glass Co.  
Pearl Investment Co.

#### INDIA

Hindusthan National Glass & Industries Limited  
Shreno Limited (Alembic Group)  
**ITALY**  
Bedogni & C S.R.L.  
Glass Service S.R.L.  
Revimac S.R.L.  
**JORDAN**  
ArabTrading House Est - ATH  
**MEXICO**  
Vidriera Santos SA, de CV  
Cristal Lux S.A. de C.V.  
Industrial Vidriera del Bajío S.A de C.V.  
Crisa - Libbey  
**PARAGUAY**  
Cristalerías Asunción S.A.  
Fábrica Paraguayas de Vidrio S.A.  
**PERU**  
Cristalerías EMPESA S.A.  
Cristalerías Vicrisa S.A.  
Vidrios Industriales 'Vinsa' S.A.  
**RUSSIA**  
Gero SZ Zarya  
Fakel.  
Graps.

#### SOUTH AFRICA

Consolidated Glass Works Ltda.  
'Consol'  
**TAIWAN**  
Uni-President Glass Industrial Co. Ltda. (UPGI)  
**UCRAINE**  
O.A.O. Simferopolski  
Steklotarny Zavod.  
TOV VKF "Dekor".  
**USA**  
The Ronel Company Inc.  
**URUGUAY**  
Ebigold S.A. (Envidrio)  
**VENEZUELA**  
Vidrios Domésticos S.A.  
Produvisa S.A.  
Venmex C.A.  
Glass Pet C.A.  
Vidrio Lux C.A.  
Industria de Vidrio Los Alpes C.A.  
"IVILA" Industria del Vidrio Lara, CA

MAQUINAS ARGENTINAS DEL VIDRIO S.A.

San Antonio 1111/1115/1119 (C1276ADQ) - Capital Federal, Argentina

Tel./Fax.:(5411) 4302-9900 / 6002 - E-mail: info@mavsa.com.ar - [www.mavsa.com.ar](http://www.mavsa.com.ar)

